

Seehafen Wismar

2021 | Überwasseraufnahmen, DOP und Panoramen

Auftraggeber:

Seehafen Wismar GmbH

Leistungen HydroMapper:

UAV-Befliegung

Erstellung von 85 360° - Panoramen

Erstellung einer virtuellen Panoramatur

Objekt-/Flächenart und Dimension:

Hafengelände ca. 12 ha

Projektbeschreibung:

Die WK Consultants GmbH wurde mit der Besichtigung bzw. Begehung von 19 Bauwerken der Massengutanlage des Seehafen Wismars beauftragt. Ziel der Besichtigung war es den aktuellen Zustand der Bauwerke als Übersicht grob zu erfassen um Instandsetzungsplanungen einleiten zu können. Die Bauwerke sollten im Hinblick auf Standsicherheit, Verkehrssicherheit und Dauerhaftigkeit besichtigt werden. Die durchgeführten Besichtigungen und Begehungen der Bauwerke haben nicht den Anspruch einer Bauwerksprüfung nach DIN 1076.

Der Umfang der zweitägigen Untersuchung, beschränkte sich auf die vom Auftraggeber vorgegebenen Bauwerke. Es wurden insgesamt neunzehn Bauwerke betrachtet, drei Kalihallen, fünf Türme, zehn Bandbrücken und ein Bauwerk zur Waggonentladung. Zusätzlich zu den vorgesehenen Gebäuden wurde eine ehem. Lagerhalle der Getreide AG, die als Kalihalle umgenutzt wurde, besichtigt.

Schwer zugängliche Bauteile wurden mit Hilfsmitteln, hier einer Drohne besichtigt, relevante Schäden erfasst und fotografisch festgehalten.

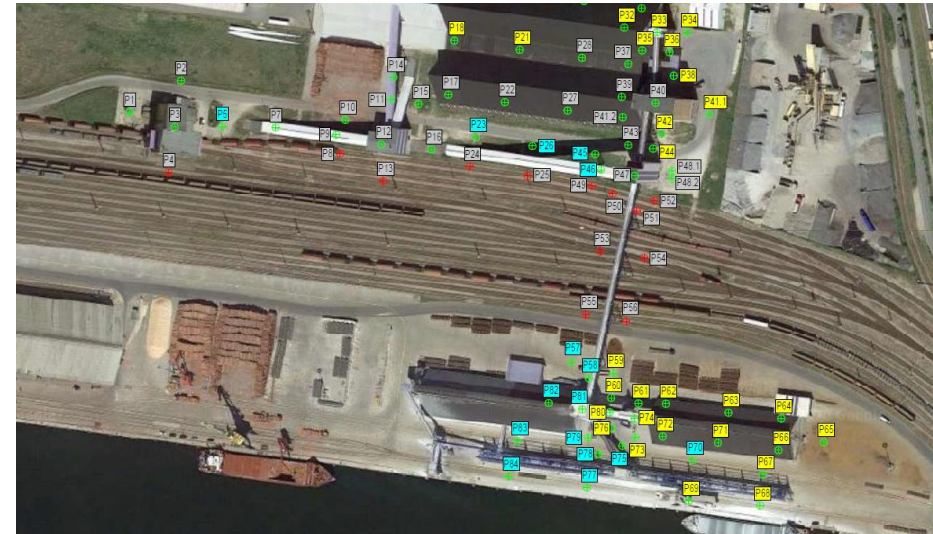


Abb. 1: DOP des Geländes mit Festlegung der Panoramapositionen



Abb. 2 : Virtuelle Tour zwischen den Panoramapositionen in der HydroCloud